



Cabina Interrata ENAS
con predisposizione flangia di presa DN700

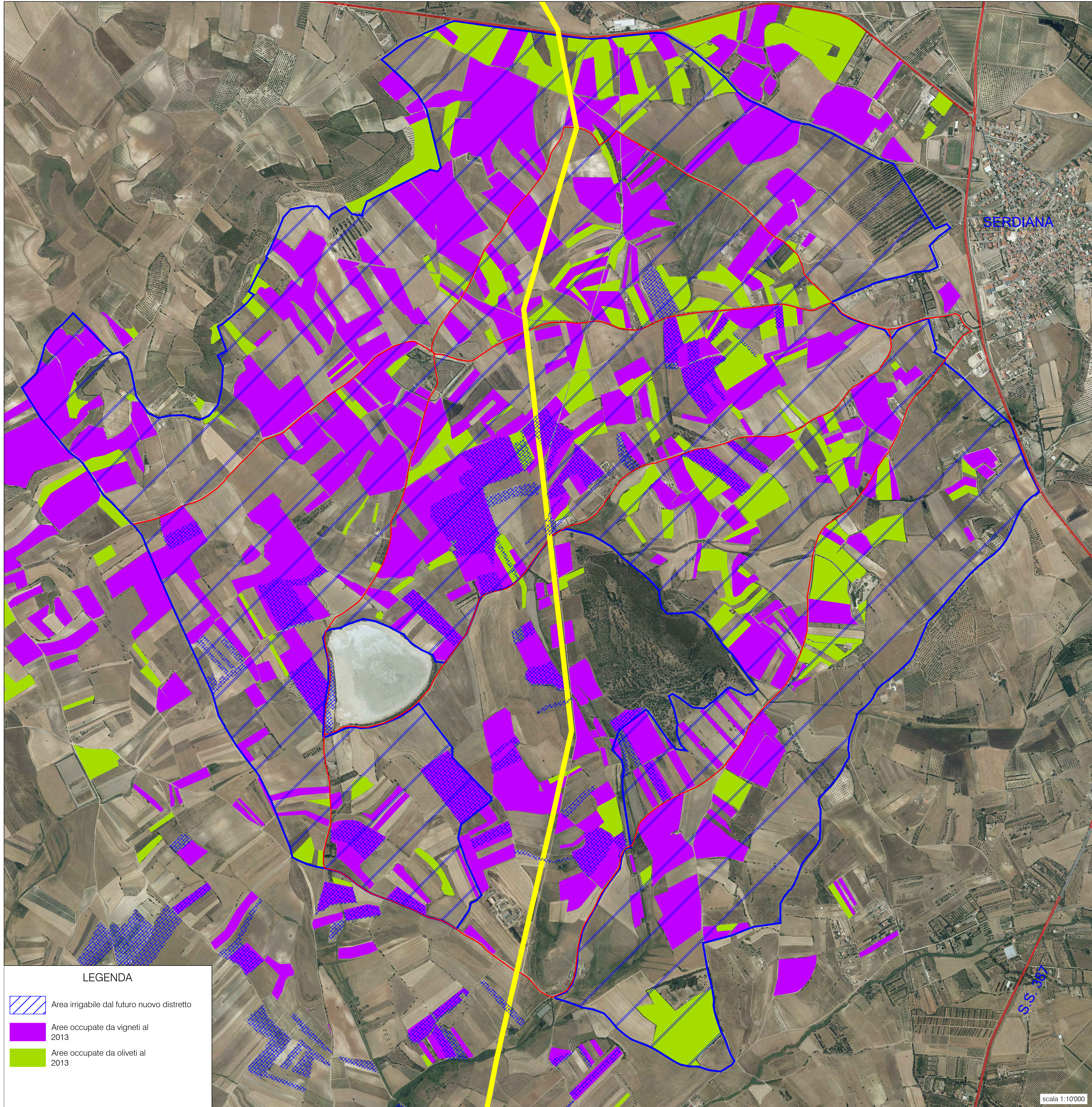


Opera di presa esistente "comizio 101" realizzata
in corrispondenza di un pozzetto della condotta adduttrice ENAS

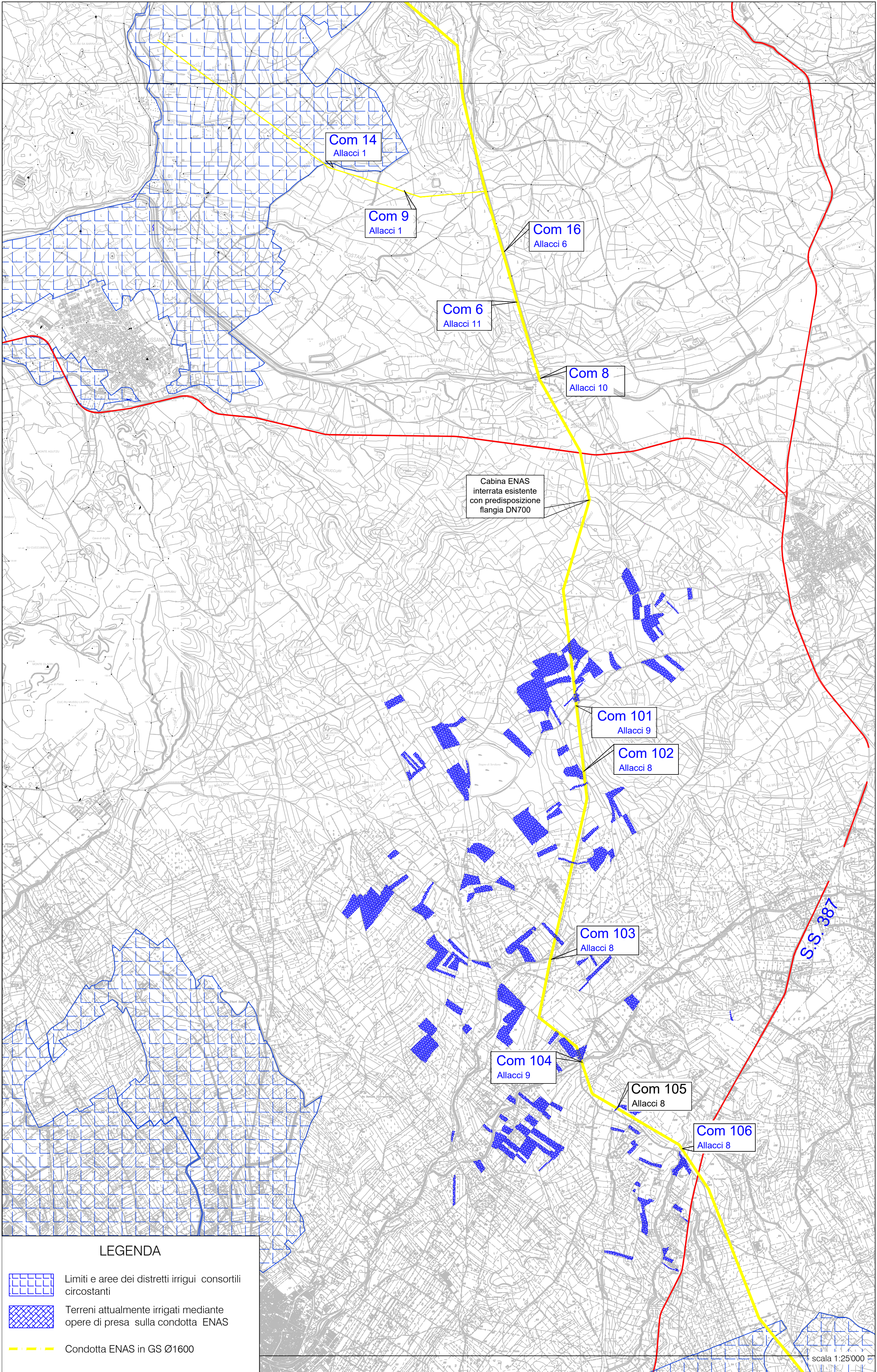


Opera di presa esistente "comizio 102" realizzata
in corrispondenza di un pozzetto della condotta adduttrice ENAS

USO DEL SUOLO NELL'AREA DEL NUOVO DISTRETTO - ORTOFOTO RAS 2013



STATO ATTUALE INFRASTRUTTURE IDRAULICHE AREA DI PROGETTO



SUPERFICI AGRICOLE INTERESSATE DALL'INTERVENTO			
Area irrigabile lorda del nuovo distretto irriguo (sup. dist.)	1292,06 [ha]		
Area irrigabile lorda con nuovo dispensatore sud "D1"	145,05 [ha]		
SUPERFICIE TOTALE PROGETTO		1437,11 [ha]	
CENSIMENTO COLTURE DA CARTA DI USO DEL SUOLO 2008			
Aree occupate da vigneti	239,34 [ha]	16,6% (sup. tot.)	
Aree occupate da oliveti	72,56 [ha]	5,0% (sup. tot.)	
Aree occupate da seminativi	877,04 [ha]	61,0% (sup. tot.)	
TOTALE		1188,94 [ha]	82,7% (sup. tot.)
CENSIMENTO COLTURE SU ORTOFOTO RAS 2013			
Aree occupate da vigneti	400,65 [ha]	27,9% (sup. tot.)	
Aree occupate da oliveti	116,69 [ha]	8,1% (sup. tot.)	
Aree occupate da seminativi	708,34 [ha]	49,3% (sup. tot.)	
TOTALE		1225,68 [ha]	85,3% (sup. tot.)



NUOVO DISTRETTO IRRIGUO DEL PARTEOLLA-LOTTO1
PROGETTO DEFINITIVO - ESECUTIVO

REV.	DATA	DESCRIZIONE	REDATTO	VERIFICATO	APPROVATO
0	02.2022	Emissione	Costa	Spano	Mandras
1					
2					
3					

R.U.P. ing. Corrado Deffaila PROGETTAZIONE: ing. Andrea Mandras ing. Mauro Spano agr. Paolo Prodda geol. Pasquale Littera geol. Stefano A. Corda geom. Corrado Costa geom. Giovanni Dessì geom. Stefano Tongiari	STUDIO: ELABORATI GRAFICI STATO ATTUALE INFRASTRUTTURE IRRIGUE CENSIMENTO E ANALISI DELLE COLTURE (art. 28_36 d.P.R. n. 207/2010)	TAVOLA: EG03 SCALA: 1:107.000 e 1:25.000
--	---	---

PROGETTISTI: ING. ANDREA MANDRAS ING. MAURO SPANO	
---	--